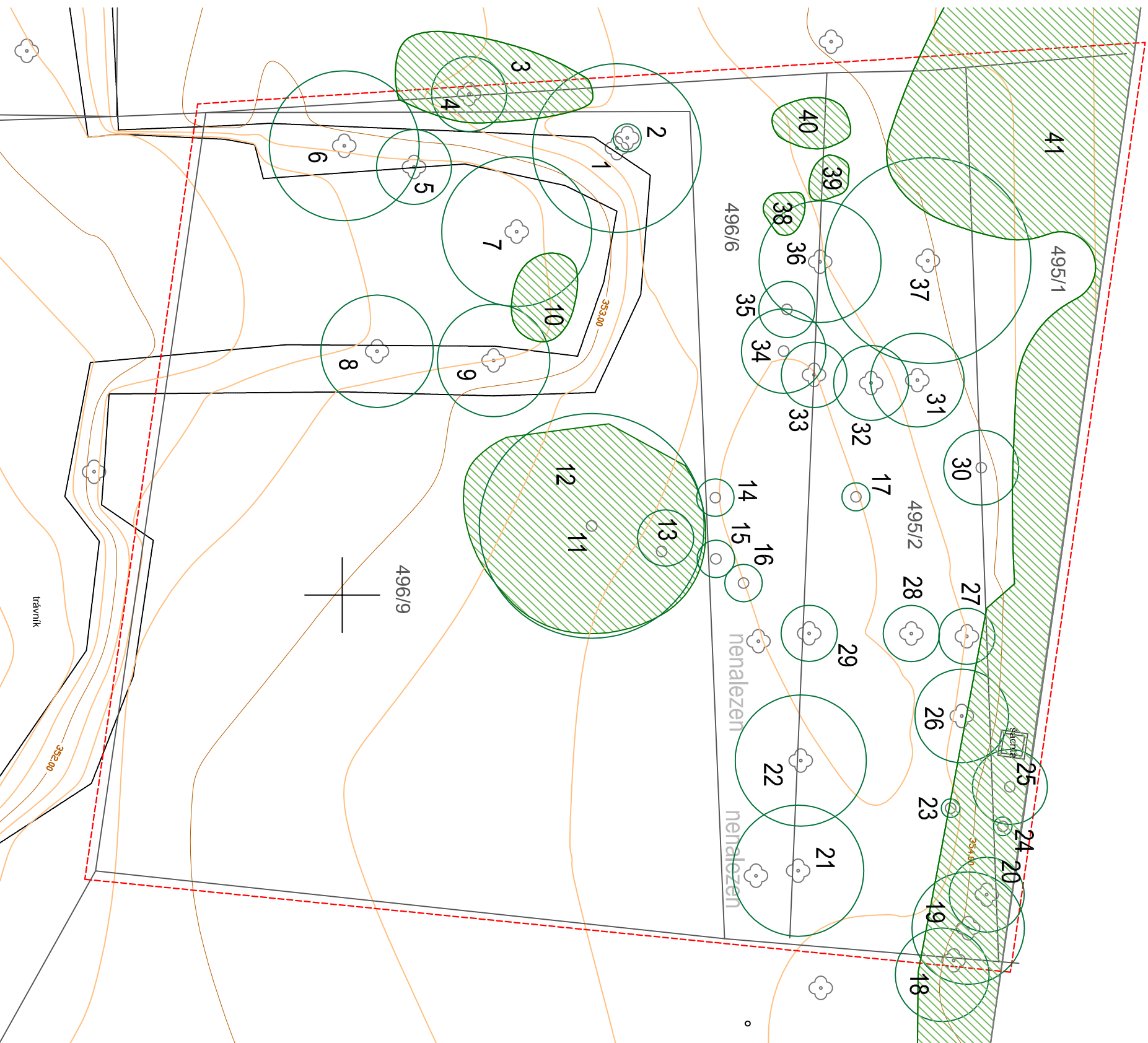
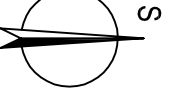


číslo	NÁZEV DŘEVINY
1	Malus communis jabloň obecná
2	Prunus sp. špendlík
3	Roza, Canna, Sambucus, Prunus sp.
4	Prunus sp. špendlík
5	Prunus sp. špendlík
6	Prunus sp. špendlík
7	Prunus sp. špendlík
8	Pyrus communis hrůšeň obecná
9	Prunus sp. špendlík
10	Prunus sp. špendlík
11	Prunus sp. špendlík
12	Prunus sp. špendlík
13	Prunus sp. špendlík
14	Prunus sp. špendlík
15	Prunus sp. špendlík
16	Prunus sp. špendlík
17	Juglans regia ořešák královský
18	Prunus sp. špendlík
19	Tilia cordata lípa srdčitá
20	Malus communis jabloň obecná
21	Malus communis jabloň obecná
22	Juglans regia ořešák královský
23	Juglans regia ořešák královský
24	Juglans regia ořešák královský
25	Juglans regia ořešák královský
26	Malus communis jabloň obecná
27	Prunus sp. špendlík

číslo	NÁZEV DŘEVINY
28	Prunus sp. špendlík
29	Prunus sp. špendlík
30	Prunus sp. špendlík
31	Malus communis jabloň obecná
32	Pyrus communis hrůšeň obecná
33	Pyrus communis hrůšeň obecná
34	Juglans regia ořešák obecný
35	Prunus sp. špendlík
36	Malus communis jabloň obecná
37	Malus communis jabloň obecná
38	Sambucus nigra bez černý
39	Sambucus nigra bez černý
40	Prunus sp. špendlík
41	Sambucus, Rubus, Prunus sp.

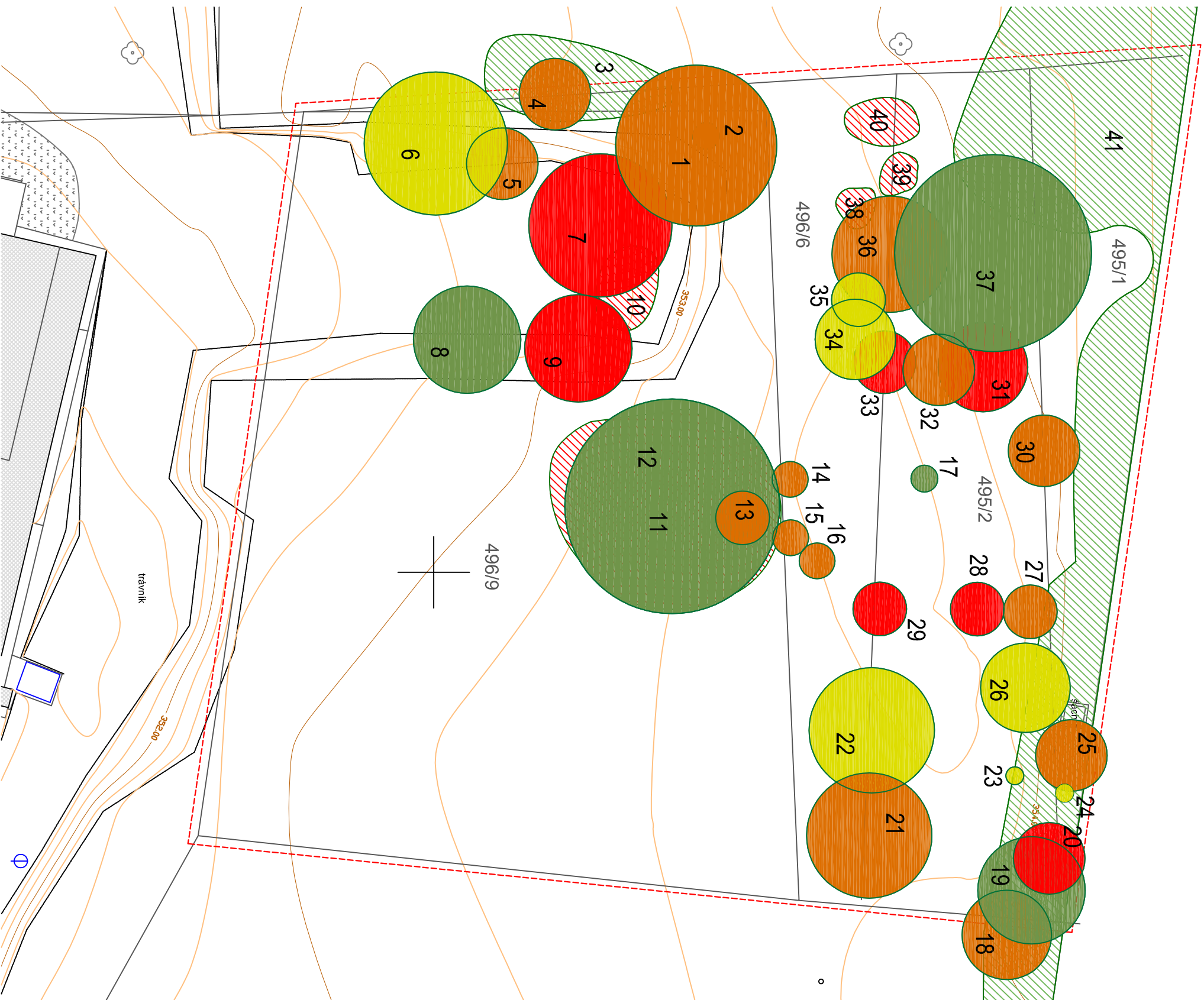


REVIZE:

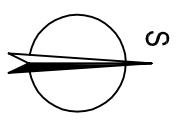
MATEŘSKÁ ŠKOLA SLIVENEC	
ARCHITEKTA:	Ing. L. Miovská Ph.D.
SPOLUPRÁCE:	Ing. T. Čisář
INVESTOR:	ÚMČ PRAHA - SLIVENEC K Lochkovu 6 154 00 Praha 5 - Slivenec
STAVBA:	ZŠ A MŠ PRAHA - SLIVENEC Ke Smíchovu 16 154 00 Praha 5
OBSAH:	SADOVNICKÉ ÚPRAVY
STUPĚŇ:	KONCEPCE ŘEŠENÍ
DATA:	06/2013
FORMÁT:	2XA4
MĚŘÍTKO:	1:250
NÁZEV:	STÁVAJÍCÍ STAV - DENDROLOGIE
ČÍSLO VÝKRESU:	1

Artimio s.r.o.
ZAHRADNÍ A KRAJINNÁ TVORBA

trávník

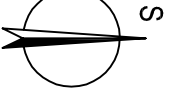
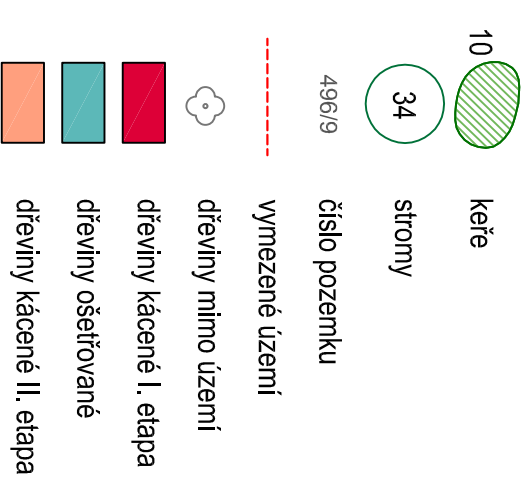
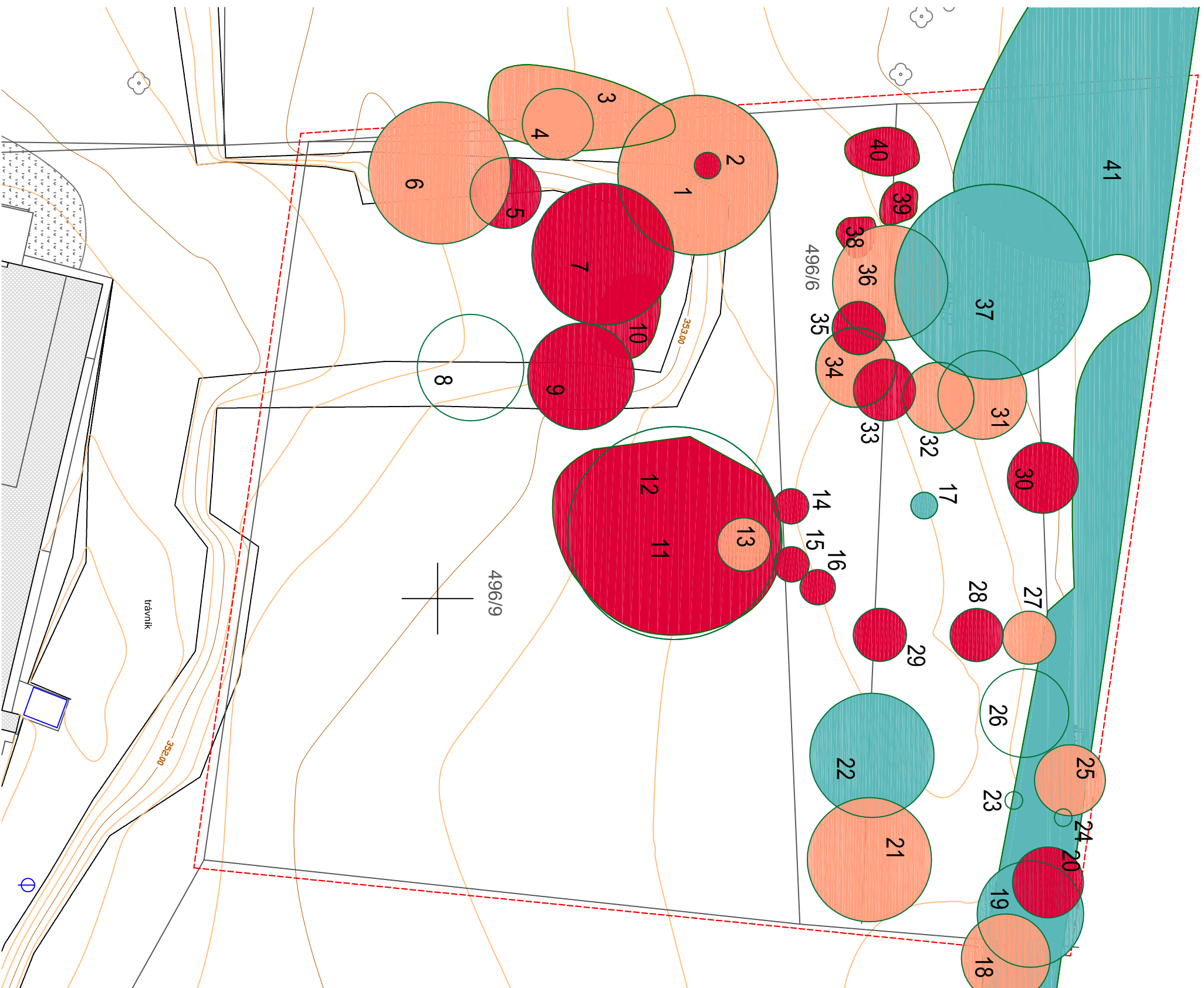


- 10 keře
- 34 stromy
- 496/9 číslo pozemku
- vymezené území
- dřeviny mimo území
- Sadovnícká hodnota - 5
- Sadovnícká hodnota - 4
- Sadovnícká hodnota - 3
- Sadovnícká hodnota - 2
- Sadovnícká hodnota - 1



REVIZE:

MATEŘSKÁ ŠKOLA SLIVENEC			
ARCHITEKTKA:		Ing. L. Miovská Ph.D.	
SPOLUPRÁCE:		Ing. T. Čisari	
INVESTOR:		STAVBA:	
ÚMČ PRAHA - SLIVENEC K Lochkovu 6 154 00 Praha 5 - Slivenec		ZŠ A MŠ PRAHA - SLIVENEC Ke Smíchovu 16 154 00 Praha 5	
OBSAH:	SADOVNICKÉ ÚPRAVY	DATUM:	06/2013
STUPEŇ:	KONCEPCE ŘEŠENÍ	FORMÁT:	2XA4
NÁZEV:	HODNOTA DŘEVIN		ČÍSLO VÝKRESU:
			2



REVIZE:

MATEŘSKÁ ŠKOLA SLIVENEC

ARCHITEKTKA: Ing. L. Miovská Ph.D.

Artmio s.r.o.
ZAHRADNÍ A KRAJINNÁ TVORBA

SPOLUPRÁCE: Ing. T. Čisari

INVESTOR: ÚMČ PRAHA - SLIVENEC
K Lochkovu 6
154 00 Praha 5 - Slivenec

STAVBA: ZŠ A MŠ PRAHA - SLIVENEC
Ke Smíchovu 16
154 00 Praha 5

OBSAH: SADOVNICKÉ ÚPRAVY

DATUM: 06/2013

FORMÁT: 2XA4

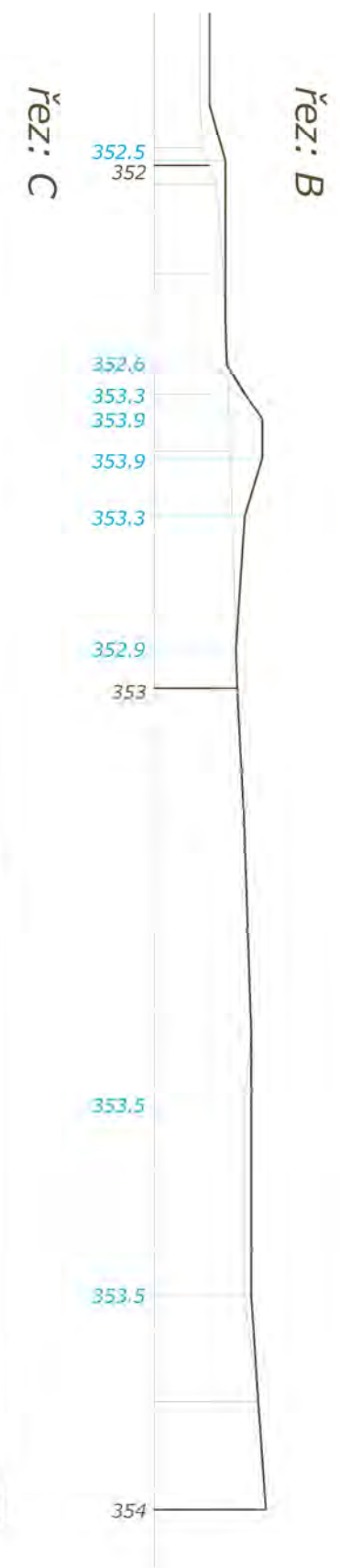
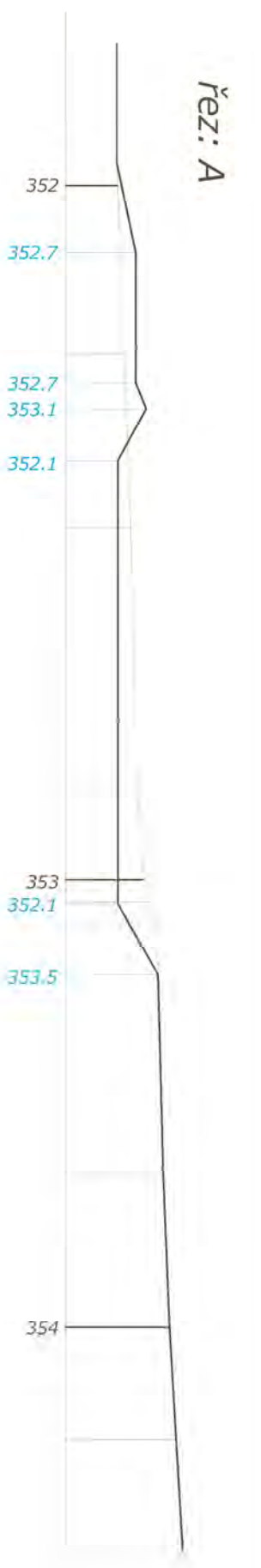
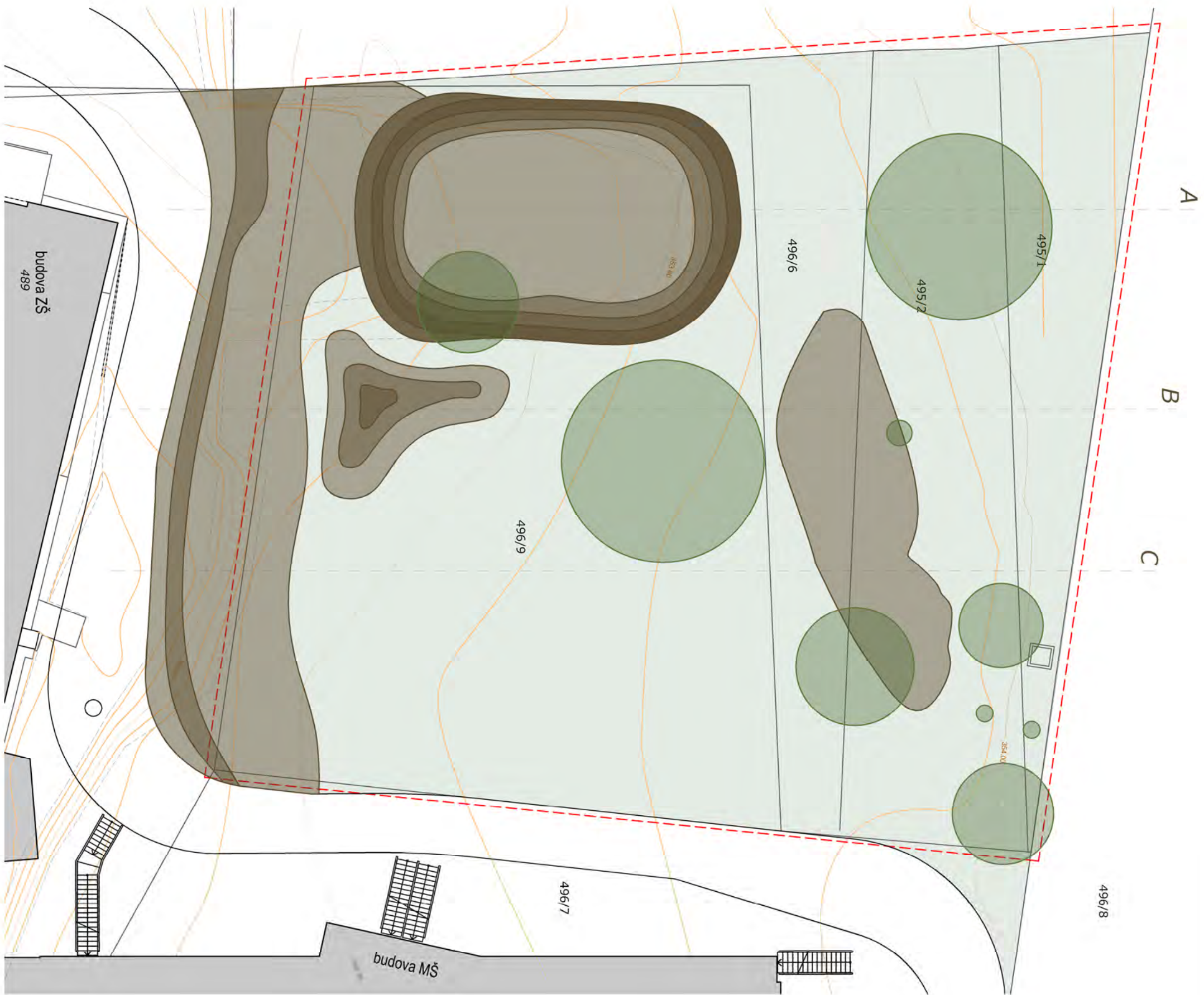
STUPEŇ: KONCEPCE ŘEŠENÍ

MĚŘÍTKO: 1:250

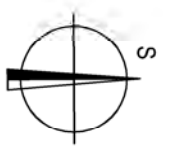
NÁZEV:

NÁVRH OPATŘENÍ

ČÍSLO VÝKRESU: 3



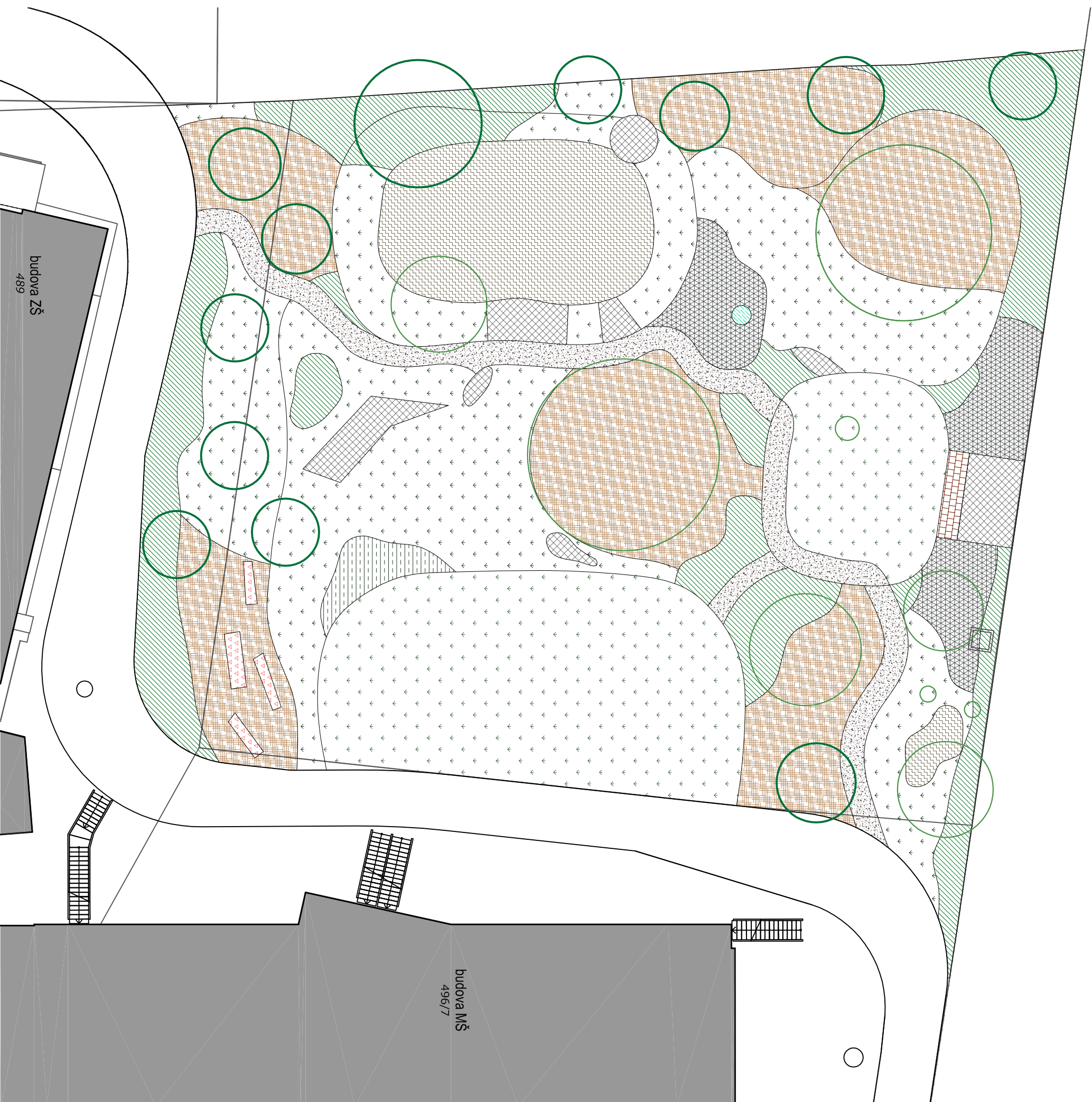
352 - stávající průběh terénu 353,9 - navržený průběh terénu




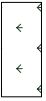













- LEGENDA:**
- - - řešené území
 - budova
 - zahrada u MŠ
 - zachovaná zelení
 - parcelní čísla
 - 496/9
 - terénní modelace, rovnání terénu

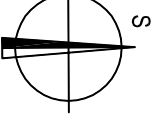
REVIZE:

MATEŘSKÁ ŠKOLA SLIVENEC	
ARCHITEKTA: Ing. L. Miovská Ph.D.	STAVBA: ZŠ A MŠ PRAHA - SLIVENEC
SPOLUPRÁCE: Ing. T. Císař	ZAHRADNÍ A KRAJINNÁ TVORBA <i>Stymio</i> s.r.o.
INVESTOR: ÚMČ PRAHA - SLIVENEC K Lochkovu 6 154 00 Praha 5 - Slivenec	Ke Smíchovu 16 154 00 Praha 5
OBSAH: SADOVNICKÉ ÚPRAVY	DATAUM: 08/2013
STUPEŇ: STUDIE - KONCEPCE ŘEŠENÍ	FORMÁT: 3xA4
NÁZEV: TERÉNNÍ ÚPRAVY	MÉRITOK: 1:250
	ČÍSLO VÝKRESU: 4



LEGENDA:

-  tráva intenzivní
-  tráva extenzivní
-  traviny
-  budova
-  štěpka
-  konstrukce, prvky
-  keře
-  mlát
-  kačírek
-  písek
-  dlažba
-  trvalky
-  voda
-  zachované dřeviny
-  navržené dřeviny




REVIZE:

MATEŘSKÁ ŠKOLA SLIVENEC			
ARCHITEKTA:		Ing. L. Miovská Ph.D.	
SPOLUPRÁCE:		Ing. T. Cisar	
INVESTOR:		ZŠ A MŠ PRAHA - SLIVENEC	
K Lochkovu 6 154 00 Praha 5 - Slivenec		Ke Smíchovu 16 154 00 Praha 5	
OBSAH:		DATAUM:	08/2013
SADOVNICKÉ ÚPRAVY		FORMÁT:	3XA4
STUPEN:		MÉRITKO:	1:250
STUDIE - KONCEPCE ŘEŠENÍ		NÁZEV:	
TECHNICKÁ SPECIFIKACE POVRCHŮ		ČÍSLO VÝKRESU:	
		5	



LEGENDA :

-  budova
-  stromy
-  trávky
-  keře
-  zpevněné plochy
-  tráva intenzivní
-  písek
-  tráva extenzivní
-  traviny
-  kačírek
-  štěpka
-  herní prvky
-  vodní prvky



REVIZE:

MATEŘSKÁ ŠKOLA SLIVENEC			
ARCHITEKTA:	Ing. L. Miovská Ph.D.		
SPOLUPRÁCE:	Ing. T. Císař		
INVESTOR:	ÚMČ PRAHA - SLIVENEC K Lochkovu 6 154 00 Praha 5 - Slivenec	STAVBA:	ZŠ A MŠ PRAHA - SLIVENEC Ke Smíchovu 16 154 00 Praha 5
OBSAH:	SADOVNICKÉ ÚPRAVY	DATUM:	08/2013
STUPEŇ:	STUDIE - KONCEPCE ŘEŠENÍ	FORMÁT:	3xA4
NÁZEV:	KONCEPCE ŘEŠENÍ - STUDIE		MĚŘITKO: 1:200
			ČÍSLO VÝKRESU: 7



ZAHRADNÍ A KRAJINNÁ TVORBA



1	biologické kompostery - dřevěné
2	vyvýšené záhony - dřevěné (biologicky impregnované)
3	ohnišť včetně krytu - plech
4	dřevěné stupně
5	vymezení ploch - cihla, kuláče, klády kameny
6	stínící plachta nad herními zónami, přírodní mat.
7	altán
8	dřevěná lavička
9	dřevěná lavička - kostka
10	vyhlídková plošina
11	prvky pro poznávání smyslů
12	proutěné pozorovací chyšky
13	mlhovíště - zařízení - mobilní
14	houpačka - pružinová
15	ruční pumpa k montáži na dřevěnou nádobu
16	nádoba na vodu 300l - dub + spec.kotvy
17	odpadkový koš
18	kruhový domek - dřevo, dvě úrovně
19	hmatová stezka - poznávání dřeva, materiálů, textur
20	vrbové iglů
21	hrad - polena
22	balík slámy válcový
23	pařezy (kuláče) - šikmá plocha
24	vrbové domečky
25	kmeny pro lezení
26	kameny - volně ložené
27	skluzavka na terénu -nerez
28	dřevěná houpačka - kládová
29	houpačka - 3 místa
30	tabule na kreslení - dřevo
31	šplhací síť na konstrukci ve svahu
32	hnízda, nory - pažené jamky pro hru v úkrytu
33	šplhací lano ve svahu
34	odpočívátka - dub
35	skákáci houby
36	písková zóna vč. pískoviště
37	budky, krmítka, motýlí domek, beruščí domek
38	ježí domek
39	herní korytka - dřevo
40	polena, pařezy
41	herní trubky
42	hmyzí hotel
43	zvukohra, dendrofon
44	podzemní telefon
45	vodní soustava dřevěných korýtek
46	hopsací prvek (trampolína, podium)

LEGENDA:

- PĚSTOVÁNÍ • ZAHRADNIČENÍ • POZNÁVÁNÍ
- POZNÁVÁNÍ SMYSLŮ
- HRÍŠTĚ PRO NEJMEŇŠÍ
- ZDRAVÝ KONTAKT S RIZIKEM
- STAVENIŠTĚ, VOLNÉ MATERIÁLY
- SRDCE ZAHRADY
- VENKOVNÍ UČEBNA
- TRÁVNÍKOVÉ PLOCHY A JUNGLE
- FAUNA - LÁKÁNÍ ZVÍŘÁTEK
- PÍSKOVÁ ZÓNA
- BUDOVA
- NAVRŽENÉ STROMY
- ZACHOVANÉ STROMY



REVIZE:

MATEŘSKÁ ŠKOLA SLIVENEC

ARCHITEKTKA:
Ing. L. Mlovská Ph.D.

SPOLUPRÁCE:
Ing. T. Cisař

INVESTOR:
ÚMČ PRAHA - SLIVENEC
K Lochkovu 6
154 00 Praha 5 - Slivenec

STAVBA:
ZŠ A MŠ PRAHA - SLIVENEC
Ke Smíchovu 16
154 00 Praha 5

Artimio s.r.o.
ZAHRADNÍ A KRAJINNÁ TVORBA

OBSAH:
SADOVNICKÉ ÚPRAVY

DATAUMI:
08/2013

STUPEŇ:
STUDIE - KONCEPCE ŘEŠENÍ

FORMÁT:
3XA4

NÁZEV:

ROZMÍSTĚNÍ PRVKŮ

MĚŘÍTKO:
1:250

ČÍSLO VÝKRESU:
6