



Výzva k podání nabídky ve výběrovém řízení na veřejnou zakázku

Městská část Praha-Slivenec se sídlem K Lochkovu 6, 154 00 Praha 5 - Slivenec
zastoupená : starostkou paní RNDr. Janou Plamínkovou
IČO : 00241 661
(dále jen „zadavatel“)

I. Předmět plnění veřejné zakázky

Zhotovení regálů a jejich instalace pro knižní fond Veřejné knihovny Slivenec Městské části Praha – Slivenec, dle specifikace v zadávací dokumentaci (na vyžádání – elektronicky, nebo osobně na ÚMČ, kontaktní osoba).

Doba plnění: první polovina roku 2013

Místo plnění: Úřad MČ Praha – Slivenec, K Lochkovu 6/2, Praha 5 – Slivenec

II. Požadavky na kvalifikaci uchazečů

Uchazeči předloží:

1. Oprávnění k podnikání mající vztah k předmětu plnění
2. Seznam referenčních zakázek podobného rozsahu

III. Hodnocení – ekonomická výhodnost nabídky

1. Celková cena

IV. Formální požadavky na nabídku

Nabídka bude obsahovat:

1. Identifikační údaje
2. Dokumenty
3. Popis nabízeného plnění
4. Nabídkovou cenu (jednotkové ceny, celková cena)
5. Návrh smlouvy o provedení práce

V. Místo a lhůta pro doručení nabídek

Nabídka bude doručena poštou, elektronicky nebo osobně na ÚMČ Praha - Slivenec, K Lochkovu 6, 154 00, posta@praha-slivenec.cz do 20.2.2013

VI. Závěrečná ustanovení

Při nesplnění podmínek toho výběrového řízení si zadavatel vyhrazuje právo uchazeče vyloučit. Zadavatel nabídky ani jejich části nevrací.

Zadavatel si vyhrazuje právo všechny předložené nabídky odmítnout a výběrové řízení zrušit.

Kontaktní osobou pro záležitosti týkající se tohoto poptávkového řízení je Ing. Š. Musilová tel.: 251 818 044, e-mail: musilova@praha-slivenec.cz

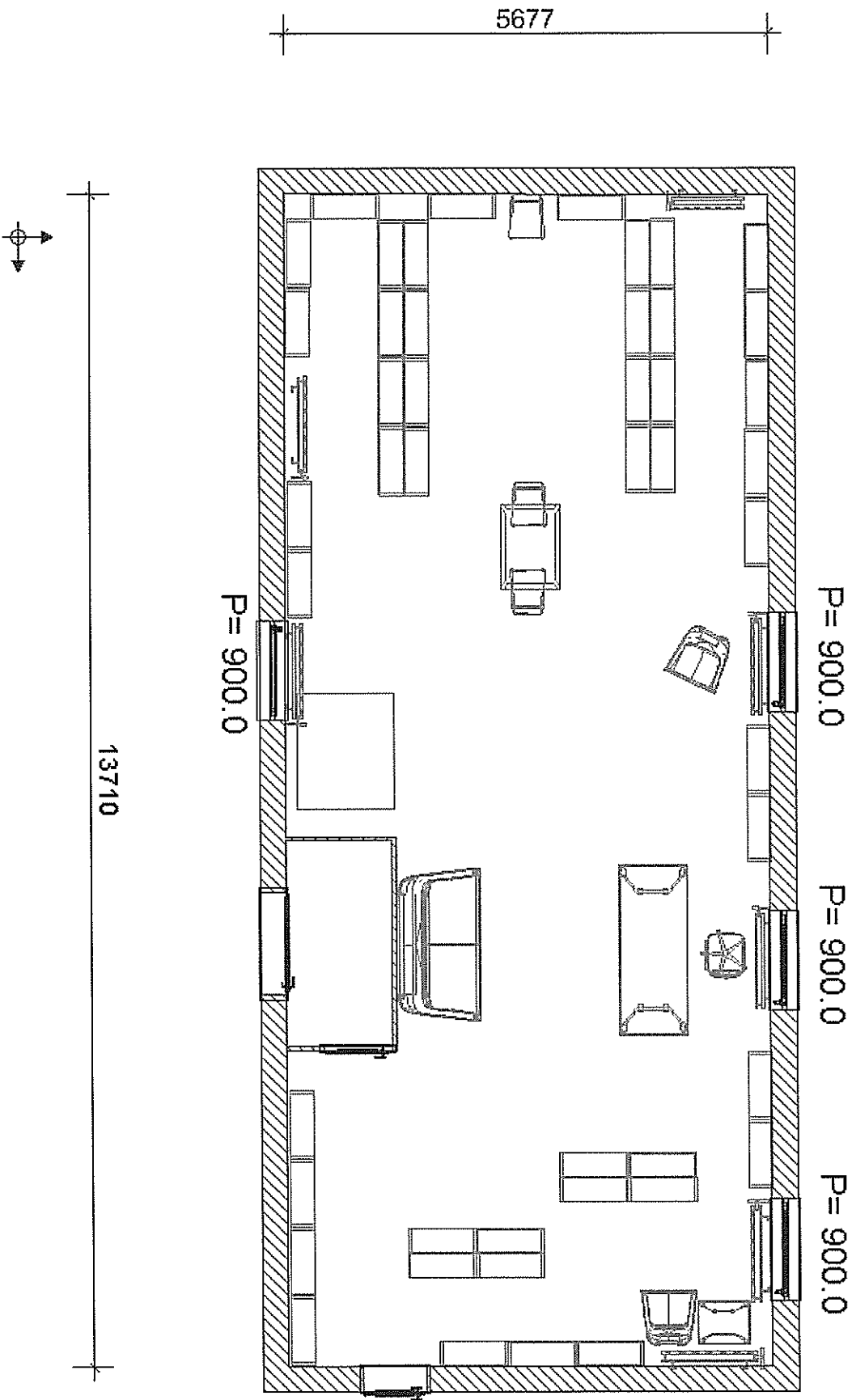
V Praze dne 5.2.2013

Zadavatel výběrového řízení:

Musilová

RNDR. Jana Plamínková
starostka





Popis regálů (Veřejná knihovna Slivenec)

Základní regál včetně soklu - v.1900, š.800, hl.280 mm **39ks**

Boky, dno, půda, police - LTD bílá (pór-perlička) tl. 22 mm

Přední hrana - ABS bílá tl. 2mm

Záda - HDS bílá
tl.4mm

Nastavitelné nohy soklová noha Hafele 637.45.326

Klíp soklová noha Hafele k přišroubování 637.45.906

Pojízdný regál oboustranný - v.1600, š.1600, hl. 560Mm **2ks**

Boky, dno, půda, police - LTD bílá (pór-perlička) tl. 22 mm

Přední hrana - ABS bílá tl. 2mm

Středové přepažení (záda) - LTD bílá(pór) tl. 22 mm

Spodní rám - smrk 4/8 (nutný při použití koleček).

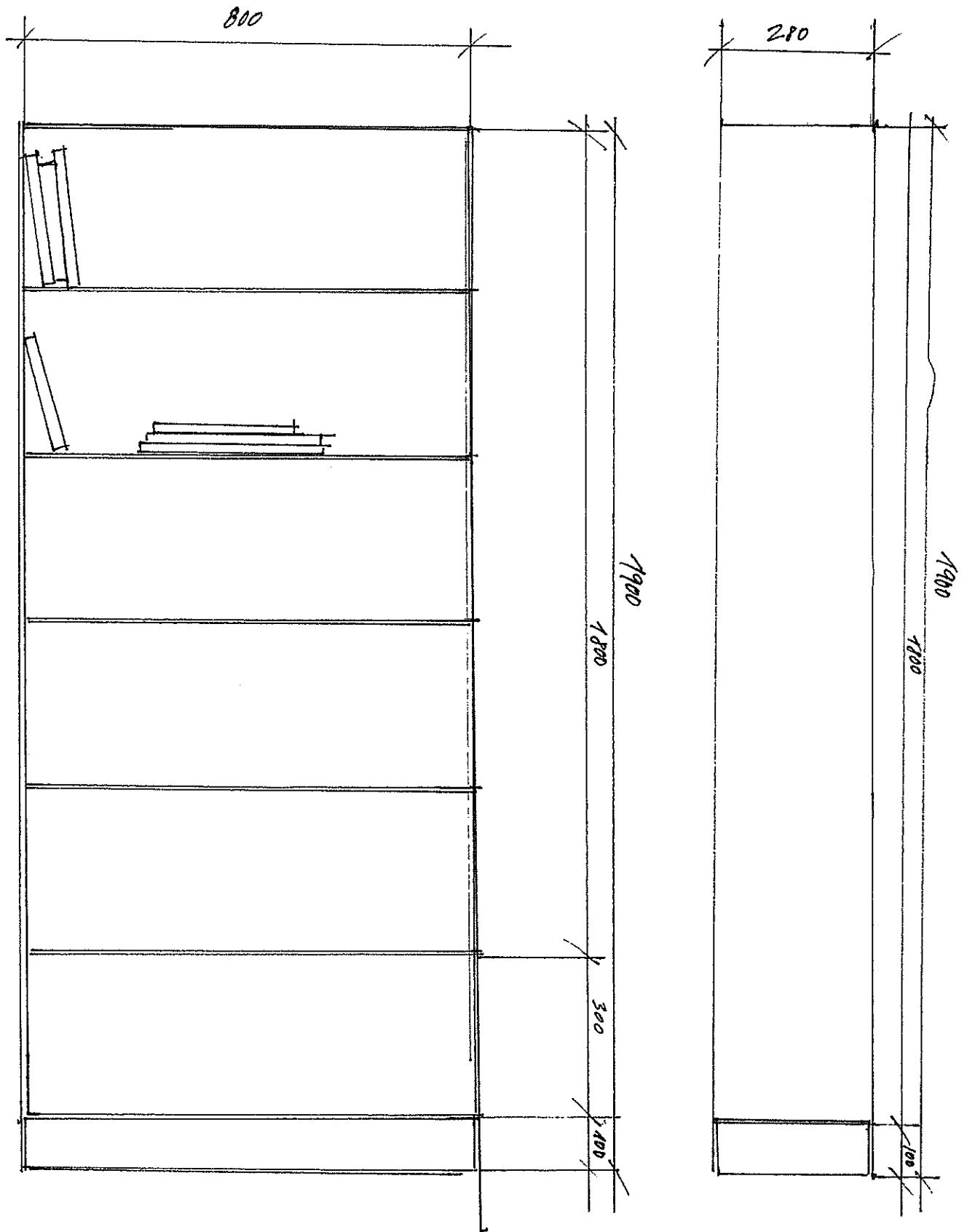
Kolečka blokovácí a s brzdou, s patkou k přišroubování, průměr kolečka 10mm HAFELE
661.55.92

Zakázka včetně montáže a dopravy.

Před započítím truhlářských prací nutno přeměřit veškeré rozměry.

Nutno zohlednit nerovnosti podlahy a stěn.

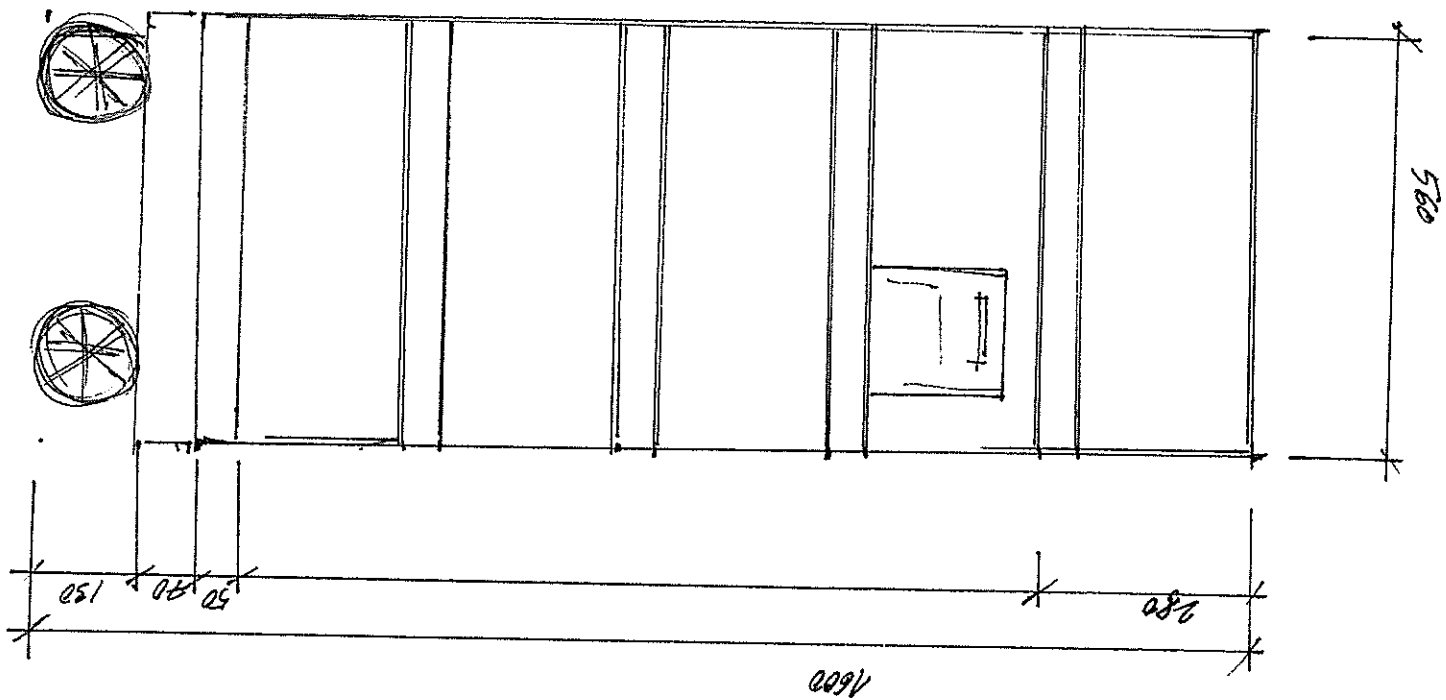
Možnost prohlídky knihovny v úterý 13:00 – 18:00, st 10:00 – 12:00, čt 16:00 – 19:00.



ZAKLADNÍ REGÁL V. 1900 Š. 800 hl. 280

ČERNÝ A BOČNÍ POHLED

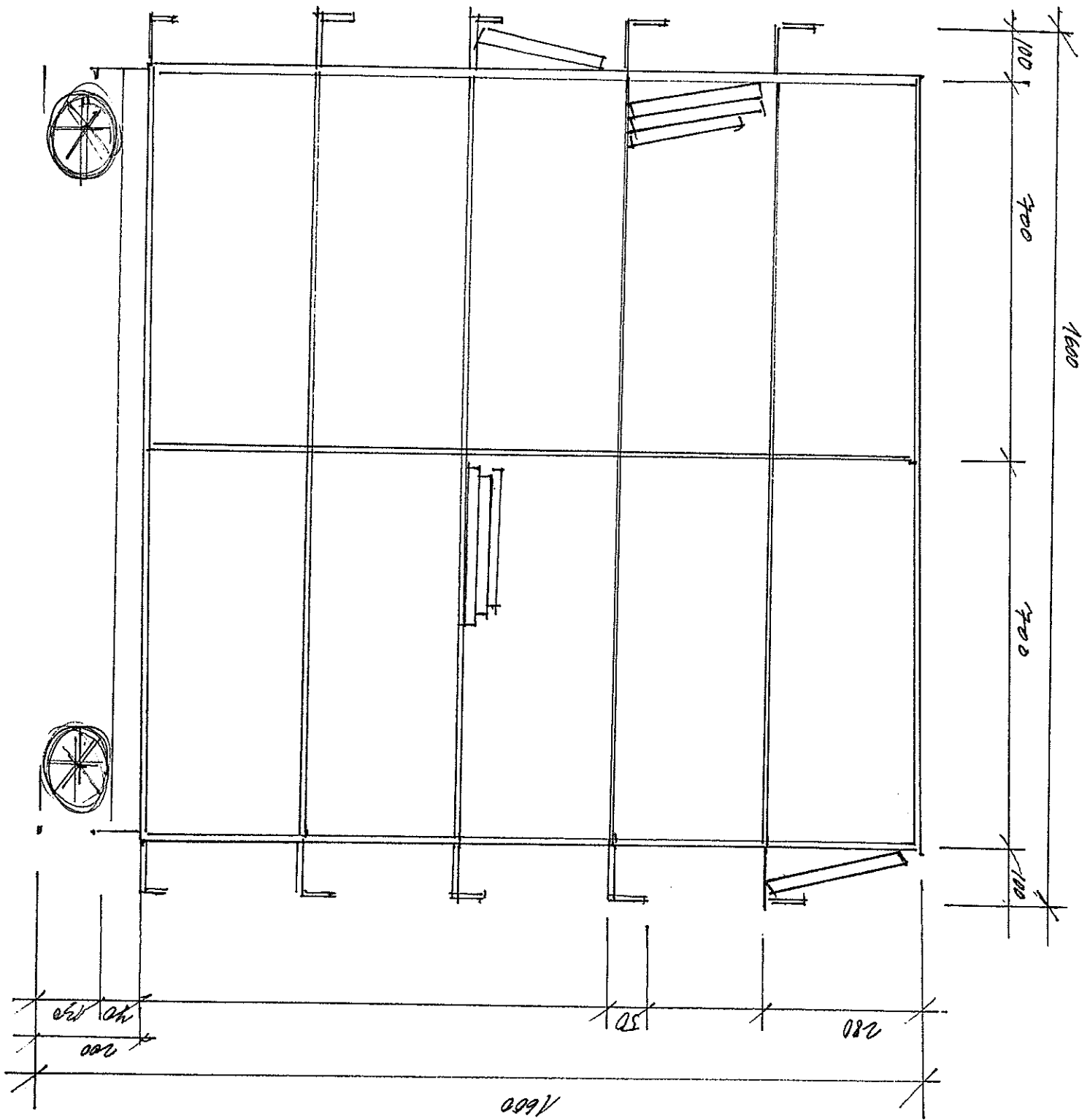
M 1:10



PODÍZDNÝ REGÁL OBOUSTRANNÝ V. 1600 Š. 1600 H. 560

BOŘNÍ FOTILED

M 1:10



POHLEDNÝ REGAL OBOUSTRANNÝ V. 1600 Š. 1600 HL. 360

ČELNÍ POHLED

M 1:10