

# Participativní rozpočet 2019

**Návrh :** Zvýšení bezpečnosti chodců v ulici V Lipkách

**Předkladatel :** David Klimek

**Lokalita :** komunikace V Lipkách, č. parc. 1653/2

## **Stručný popis :**

Cílem je zvýšit bezpečnost chodců v ulici V Lipkách.

Bezpečnost chodců se v ulici „V Lipkách“, k.ú. Slivenec, poslední roky snížila. Jedním z důvodů je úprava komunikace před 3 lety, zvýšení hustoty dopravy a rychlosti projíždějících automobilů v ulici. Silnice je využívána chodci z ulic V Lipkách, Na Křemínku, Na Botě a dalších pro přístup na MHD a do centra Slivence. V ulici bydlí rodiny s malými dětmi, při vysoké rychlosti automobilů se zvyšuje riziko dopravních nehod a přehlédnutí malých dětí.

Vozovka v ulici je úzká, chybí chodníky. Současný dopravní režim ulice neodpovídá vzhledem k hustotě provozu a množství chodců jejímu charakteru (absence chodníku, šířkové poměry, rozhledy, křižovatky bez úpravy přednosti v jízdě).

Navrhujeme dvě varianty řešení zvýšení bezpečnosti:

### **a) Zpracování odborné dopravní studie a návrhu optimálního řešení dopravního režimu v dané oblasti**

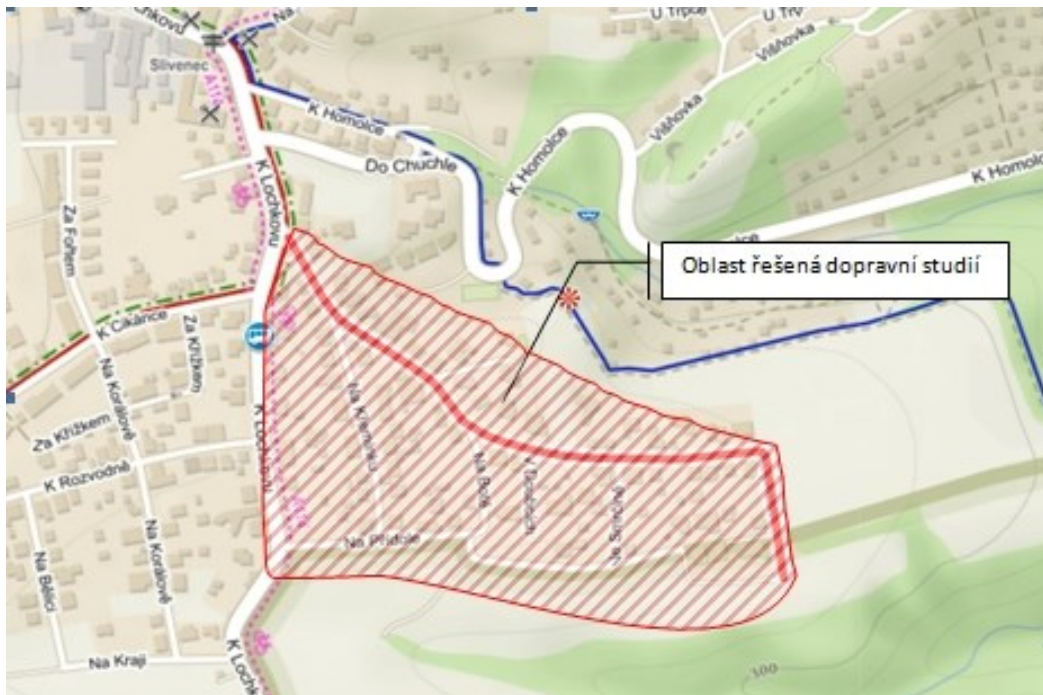
Vypracování dopravní studie s cílem zvýšit bezpečnost chodců v oblasti vymezené ulicemi V Lipkách, Na Křemínku, Na Přídole, Na Botě, Ve Smrčině. Součástí studie bude posouzení stávajícího stavu dopravní situace zejména s ohledem na bezpečnost chodců. Studie posoudí vhodnost jednotlivých opatření pro zklidnění dopravy (obytné zóny, zpomalovací prahy, úpravy přednosti/rychlosti, stavební úpravy, režim parkování, dopravní režim,...). Dále navrhne optimální řešení pro zklidnění dopravy a zvýšení bezpečnosti chodců v řešené oblasti a to s ohledem na potřeby a omezení celé oblasti.

**Předběžné náklady na studii optimálního řešení : 50 000,- Kč**

**Předpokládané provozní náklady /rok: 0 Kč**

# Participativní rozpočet 2019

Řešené území :



# Participativní rozpočet 2019

## b) Umístění zpomalovacího prahu a značky v místě průchodu k zastávce U Křížku, který projíždějící auta lehce zpomalí a upozorní řidiče na pohyb chodců na ulici

Řešením je zklidnění dopravy a umístění zpomalovacího prahu a značek „Pozor příčný práh“ na začátku této ulice směrem od křižovatky s ulicí v Lochkovu a to v místě průchodu k zastávce U Křížku, který projíždějící auta lehce zpomalí a upozorní řidiče na pohyb chodců na ulici. Zvolené technické řešení pomocí malých zpomalovacích polštářů umožňuje nerušený průchod chodců po kraji vozovky a minimalizuje dopad na cyklisty a v případě potřeby snadnou odinstalaci. Řešení navrhujeme jako dočasné, do doby než bude zrealizováno řešení dle studie varianty A)

**Předběžné náklady na studii optimálního řešení : 13 000,- Kč**  
**Předpokládané provozní náklady /rok: 0 Kč**



MČ Praha - Slivenec