

ZÁMĚR

MČ Praha – Slivenec oznamuje, že hodlá pronajmout 1.NP v čp.315 na ulici K Holyni. V současné době jsou prostory kolaudovány a vybaveny jako ordinace lékaře a lékárna – výdejna (viz příložený pláněk). Je možné prostory pronajmout jako celek i odděleně. Podružné měření médií je zajištěno.

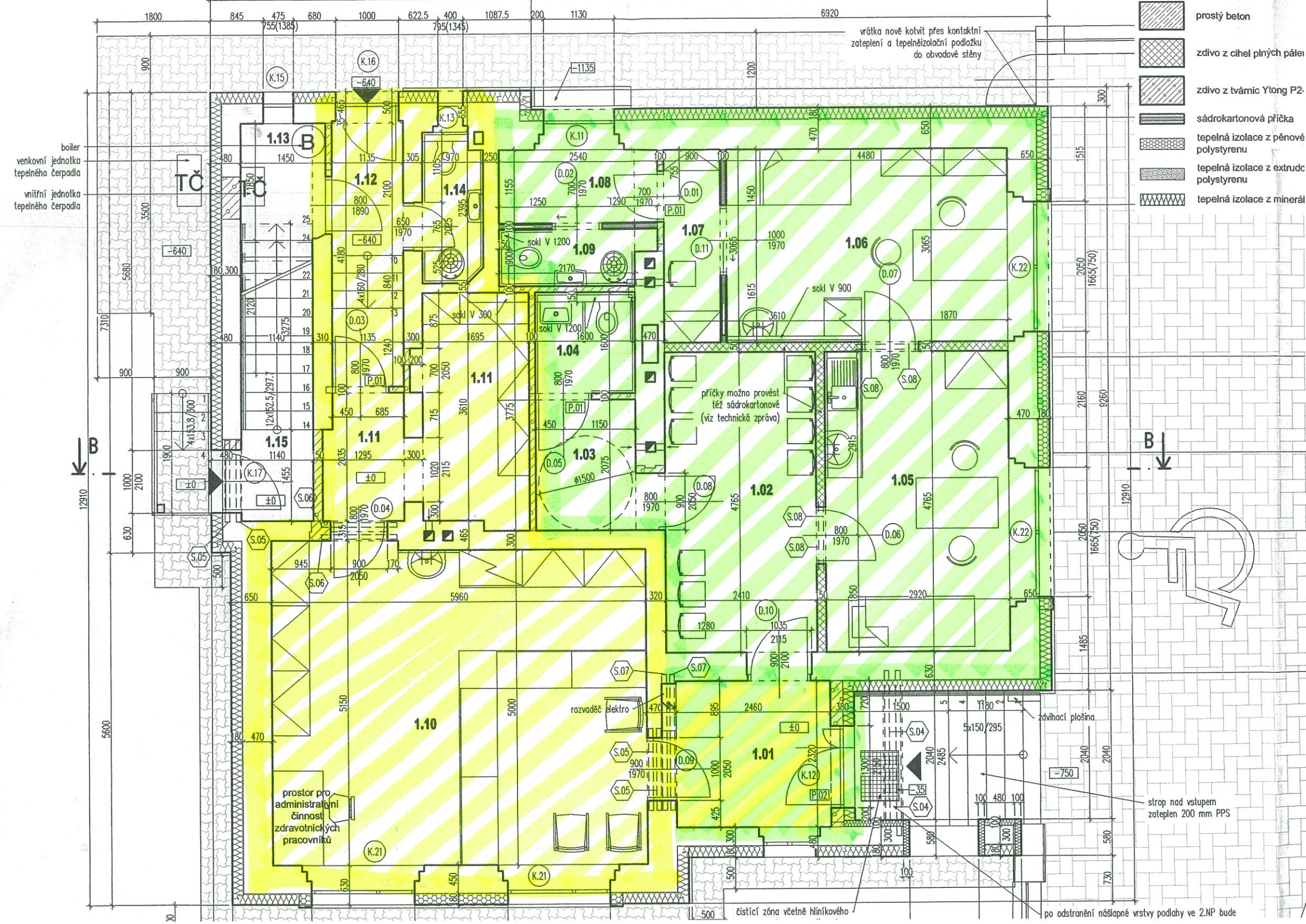
Upřednostnili bychom stávající účel pronájmu: ordinace lékaře (všeobecný, dětský, dentista, případně specialista nebo rehabilitace) a výdejna léčiv.

Nabídky zasílejte na adresu: ÚMČ Praha – Slivenec, K Lochkovu 6, Praha 5 – Slivenec, 154 00 do 20.2.2019 11:00.


Ing. Šárka Musilová
referentka



Číslo jednací: 8 /2019
Vyvěšeno: 21.1.2019
Sejmuto: 20.2.2019



boiler
venkovní jednotka
tepelného čerpadla
vnitřní jednotka
tepelného čerpadla

- prostý beton
- zdivo z cihel plných pálen
- zdivo z tváric Ytong P2
- sádkartonová příčka
- tepelná izolace z pěnové polystyrenu
- tepelná izolace z extrudovaného polystyrenu
- tepelná izolace z minerálů

B ↓
12910

B ↓

prostor pro
administrativní
činnost
zdravotnických
pracovníků

rozdávěč
elektro

zdvíhací plošina

strop nad vstupem
zateplen 200 mm PPS

čisticí zóna včetně hliníkového

po odstranění nášlapné vrstvy podlahy ve 2.NP bude